



AC HYDRAULIC

NO COMPROMISE



10 YEAR
3 YEAR UNLIMITED
WARRANTY
MADE IN DENMARK 

PRISLISTE 2023
DKK



LIGHT DUTY INGROUND LIFTE



Varenr.	Model	Kapacitet	Beskrivelse
28 100 00	LDI New	3,5 t	Svingarmslift
28 101 00	LDI New	3,5 t	Svingarmslift med lys
28 102 00	LDI New	3,5 t	Platformslift
28 103 00	LDI New	3,5 t	Platformslift med lys
28 104 00	LDI New	3,5 t	X/Y Platformslift
28 105 00	LDI New	3,5 t	X/Y Platformslift med lys
Option			
28 007 00	WF	0,875 t	Hjulgaffel
28 027 00	FSD	0,875 t	Løftesadel med spindel

Venligst kontakt vores salgsafdeling for priser og mere information.





HYDRAULISKE DONKRAFTE



Varenr.	Model	Kapacitet	Beskrivelse	Kr. Stk.
36 000 00	DK20	2,0 t	Donkraft til løft af person- og varebiler	2.363
36 015 00	DK20Q	2,0 t	Donkraft til løft af person- og varebiler	2.585
36 020 00	DK13HLQ	1,3 t	Højtløftende donkraft velegnet til biler med lav frihøjde	3.690
36 050 00	DK20HLQ	2,0 t	Højtløftende donkraft velegnet til SUV'ere og varevogne	4.807
Ekstra tilbehør				
36 014 00	GS1		Gummisadelpude til beskyttelse af bilens undervogn	175
36 060 00	T3	1,3 t	Løftetravers løfter bilen fri for samtidigt hjulskift af begge hjul	1.217
36 016 00	FDK1		Forlænger til løft af køretøjer med stor frihøjde (100 mm)	357

GS1



T3



FDK1



Varenr.	Model	Kapacitet	Beskrivelse	Kr. Stk.
36 040 00	DK50HLQ	5,0 t	Højtløftende donkraft til lastvogne, landbrugs- og entreprenørmask.	9.906
36 025 00	DK40Q	4,0 t	Donkraft til lastvogne, landbrugs- og entreprenørmaskiner	5.544
36 035 00	DK60Q	6,0 t	Donkraft til lastvogne, landbrugs- og entreprenørmaskiner	6.901
36 045 00	DK100Q	10,0 t	Donkraft til lastvogne, landbrugs- og entreprenørmaskiner	9.807
36 065 00	DK120Q	12,0 t	Donkraft til lastvogne, landbrugs- og entreprenørmaskiner	11.069
Ekstra tilbehør				
36 055 00	G4		Luftgummihjul for let transport	866
36 017 00	FDK2		Forlænger til løft af biler med stor frihøjde (125 mm)	602

G4



FDK2



Varenr.	Model	Kapacitet	Beskrivelse	Kr. Stk.
33 000 00	FJ40	4,0 / 5,0 t	Donkraft til gaffeltrucks - også velegnet til landbrug og industri	6.770



LUFTHYDRAULISKE DONKRAFTE



Varenr.	Model	Kapacitet	Beskrivelse	Kr. Stk.
44 800 00	B25-2	25 / 10 t	Bærbar luftdonkraft ideel til servicevogne m.m.	12.727
Ekstra tilbehør				
44 020 00	F250		Forlænger forøger max. højden med 250 mm	1.025
44 021 00	FW		Donkraftsadel Ø 145 mm - velegnet til løft under bolte m.m.	713
63 231 00	FW1-90		V-sadel 90 mm velegnet til løft under diverse aksler	386
63 231 10	FW1-130		V-sadel 130 mm velegnet til løft under diverse aksler	436
44 870 00	SBB		Transportsikring og vægophæng	1.111



Varenr.	Model	Kapacitet	Beskrivelse	Kr. Stk.
45 630 00	25-1	25 t	1-trins luftdonkraft til entreprenørmaskiner og lastvogne	13.918
45 600 00	25-1H	25 t	1-trins luftdonkraft til køretøjer med stor frihøjde	18.333
45 400 00	25-2	25 / 10 t	All-round 2-trins luftdonkraft til busser og lastvogne	13.645
45 160 00	40-4	40 / 27 / 16 / 10 t	4-trins luftdonkraft til køretøjer med ekstra lav frihøjde	23.850
45 200 00	50-2	50 / 25 t	2-trins luftdonkraft til store busser og lastvogne	17.543
45 000 00	50-3	50 / 25 / 10 t	3-trins luftdonkraft til køretøjer med lav frihøjde	20.983
45 030 00	50-3H	50 / 25 / 10 t	3-trins luftdonkraft til køretøjer med ekstra stor frihøjde	23.180
45 200 20	65-1	65 t	Luftdonkraft til tunge entreprenørmaskiner	24.128
45 250 00	65-1H	65 t	Luftdonkraft til tunge køretøjer med stor frihøjde	29.215
Ekstra tilbehør				
44 020 00	F250		Forlænger forøger max. højden med 250 mm	1.025
44 021 00	FW		Donkraftsadel Ø 145 mm - velegnet til løft under bolte m.m.	713
63 231 00	FW1-90		V-sadel 90 mm velegnet til løft under diverse aksler	386
63 231 10	FW1-130		V-sadel 130 mm velegnet til løft under diverse aksler	436



* Passer kun til B25-2



LUFTHYDRAULISKE DONKRAFTE



Varenr.	Model	Kapacitet	Beskrivelse	Kr. Stk.
44 951 00	100-1L	100 t	Heavy duty luftdonkraft til mine- og byggeindustri	55.547
44 952 00	100-1	100 t	Heavy duty luftdonkraft til mine- og byggeindustri	66.658
44 956 00	100-1H	100 t	Heavy duty luftdonkraft til mine- og byggeindustri, ekstra høj	77.768
44 955 00	150-1L	150 t	Heavy duty luftdonkraft til mine- og byggeindustri	62.951
44 953 00	150-1	150 t	Heavy duty luftdonkraft til mine- og byggeindustri	74.062
44 954 00	150-1H	150 t	Heavy duty luftdonkraft til mine- og byggeindustri, ekstra høj	85.172
Ekstra tilbehør				
44 950 20	FHD100		Forlænger, øger max. højden med 100 mm	1.070
44 950 30	FHD200		Forlænger, øger max. højden med 200 mm	1.778
44 950 40	HHD		Holder til FHD100/200	452
44 952 50	SBS2		Sæt af 2 sikkerhedsringe inkl. holder til model 100-1L / 150-1L	2.515
44 953 10	SBS4		Sæt af 4 sikkerhedsringe inkl. holder til model 100-1 / 150-1	4.884
44 953 20	SBS6		Sæt af 6 sikkerhedsringe incl. holder til model 100-1H / 150-1H	7.111
44 950 50	SB65		65 mm sikkerhedsring	959
44 950 70	SB100		100 mm sikkerhedsring	1.035
44 950 90	SB150		150 mm sikkerhedsring	1.111

FHD100



FHD200



HHD



SBS2



SBS4



SBS6



SB65



SB100



SB150





SAKSEDONKRAFTE



Varenr.	Model	Kapacitet	Beskrivelse	Kr. Stk.
62 250 00	SD20L	2,0 t	Håndhydraulisk saksedonkraft til personbiler og varevogne	9.438
62 365 00	SD26L	2,6 t	Håndhydraulisk saksedonkraft til personbiler og varevogne	10.907
62 252 00	SD20L-W New	2,0 t	Håndhydraulisk saksedonkraft til personbiler og varevogne	11.945
62 362 00	SD26L-W New	2,6 t	Håndhydraulisk saksedonkraft til personbiler og varevogne	12.885
Ophæng bestilles separat. Se ophængsliste eller udfyld målskema				1.326
<i>*Pris for specialløsning bekræftes ved tegningsgodkendelse</i>				*
Ekstra tilbehør				
62 125 00	FSD1		Forlænger forøger løftehøjden med 130 mm (Bestil 2 stk.)	140
02 989 00	FSD2		Løftepude til beskyttelse af bilens undervogn (40 mm) (Bestil 2 stk.)	122
02 990 00	FSD3		Løftepude til beskyttelse af bilens undervogn (80 mm) (Bestil 2 stk.)	198
62 126 00	FSD4		Forlænger forøger løftehøjden med 210 mm (Bestil 2 stk.)	298
62 237 00	FSD5		Løftesadel med spindel (106-240 mm) (Bestil 2 stk.)	1.386
62 143 00	FSD6		Justerbar sadel forøger løftehøjden med 32-92 mm (Bestil 2 stk.)	386
62 141 00	FSD7		Forlænger til FSD6 (60 mm) (Bestil 2 stk.)	368
36 014 00	GS1		Gummisadelpude anvendes sammen med FSD5 og FSD6 (Bestil 2 stk.)	175
62 172 00	GS2		Gummisadelpude for 10 mm forlænger (Bestil 2 stk.)	111



Varenr.	Model	Kapacitet	Beskrivelse	Kr. Stk.
62 200 00	SD20PHL	2,0 t	Lufthydraulisk saksedonkraft til personbiler og varevogne	13.667
62 360 00	SD26PHL	2,6 t	Lufthydraulisk saksedonkraft til personbiler og varevogne	14.714
62 403 00	SD20PHL-W New	2,0 t	Lufthydraulisk saksedonkraft til personbiler og varevogne	17.915
62 404 00	SD26PHL-W New	2,6 t	Lufthydraulisk saksedonkraft til personbiler og varevogne	19.250
Ophæng bestilles separat. Se ophængsliste eller udfyld målskema				1.326
<i>*Pris for specialløsning bekræftes ved tegningsgodkendelse</i>				*
Ekstra tilbehør				
62 325 00	HSD		Lufttilslutningssæt	573
62 125 00	FSD1		Forlænger forøger løftehøjden med 130 mm (Bestil 2 stk.)	140
02 989 00	FSD2		Løftepude til beskyttelse af bilens undervogn (40 mm) (Bestil 2 stk.)	122
02 990 00	FSD3		Løftepude til beskyttelse af bilens undervogn (80 mm) (Bestil 2 stk.)	198
62 126 00	FSD4		Forlænger forøger løftehøjden med 210 mm (Bestil 2 stk.)	298
62 237 00	FSD5		Løftesadel med spindel (106-240 mm) (Bestil 2 stk.)	1.386
62 143 00	FSD6		Justerbar sadel forøger løftehøjden med 32-92 mm (Bestil 2 stk.)	386
62 141 00	FSD7		Forlænger til FSD6 (60 mm) (Bestil 2 stk.)	368
36 014 00	GS1		Gummisadelpude anvendes sammen med FSD5 og FSD6 (Bestil 2 stk.)	175
62 172 00	GS2		Gummisadelpude for 10 mm forlænger (Bestil 2 stk.)	111

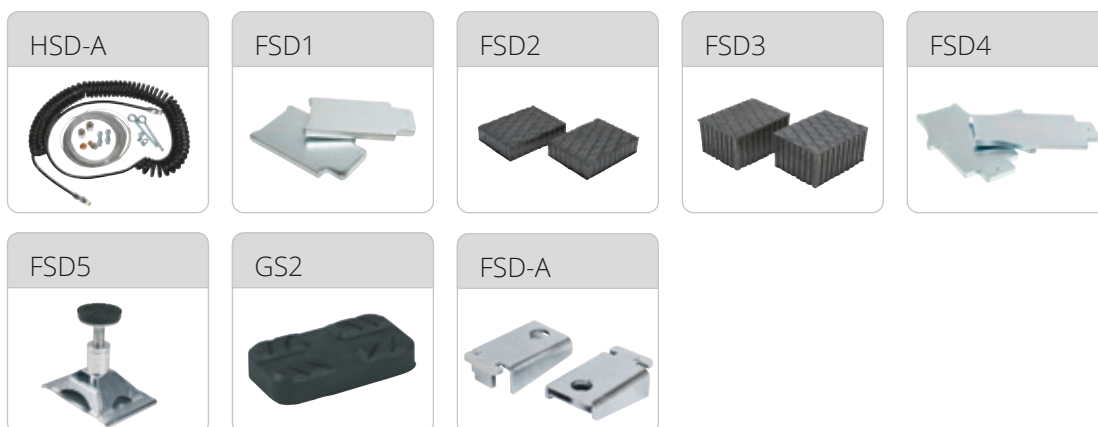




SAKSEDONKRAFTE



Varenr.	Model	Kapacitet	Beskrivelse	Kr. Stk.
62 650 20	SD20PHL-A	2,0 t	Fulldautomatisk lufthydraulisk saksedonkraft m. fjernbetjening	27.952
62 600 20	SD26PHL-A	2,6 t	Fulldautomatisk lufthydraulisk saksedonkraft m. fjernbetjening	29.338
Ophæng bestilles separat. Se ophængsliste eller udfyld målskema				1.326
<i>*Pris for specialløsning bekræftes ved tegningsgodkendelse</i>				*
Ekstra tilbehør				
62 325 10	HSD-A		Lufttilslutningssæt	988
62 125 00	FSD1		Forlænger forøger løftehøjden med 130 mm (Bestil 2 stk.)	140
02 989 00	FSD2		Løftepude til beskyttelse af bilens undervogn (40 mm) (Bestil 2 stk.)	122
02 990 00	FSD3		Løftepude til beskyttelse af bilens undervogn (80 mm) (Bestil 2 stk.)	198
62 126 00	FSD4		Forlænger forøger løftehøjden med 210 mm (Bestil 2 stk.)	298
62 237 00	FSD5		Løftesadel med spindel (106-240 mm) (Bestil 2 stk.)	1.386
62 172 00	GS2		Gummisadelpude for 10 mm forlænger (Bestil 2 stk.)	111
62 510 00	FSD-A		Forlænger 2x150 mm for Tesla. Max. 1200 kg (Bestil 2 stk.)	704





SAKSEDONKRAFTE



Varenr.	Model	Kapacitet	Beskrivelse	Kr. Stk.
63 000 00	SD32PHL	3,2 t	Lufthydraulisk saksedonkraft til personbiler, varevogne og lastvogne	20.790
Ophæng bestilles separat. Se ophængsliste eller udfyld målskema				3.452
<i>*Pris for specialløsning bekræftes ved tegningsgodkendelse</i>				*
Ekstra tilbehør				
62 325 00	HSD		Lufttilslutningssæt	573
62 125 00	FSD1		Forlænger forøger løftehøjden med 130 mm (Bestil 2 stk.)	140
02 989 00	FSD2		Løftepude til beskyttelse af bilens undervogn (40 mm) (Bestil 2 stk.)	122
02 990 00	FSD3		Løftepude til beskyttelse af bilens undervogn (80 mm) (Bestil 2 stk.)	198
62 126 00	FSD4		Forlænger forøger løftehøjden med 210 mm (Bestil 2 stk.)	298
62 143 00	FSD6		Justerbar sadel forøger løftehøjden med 32-92 mm (Bestil 2 stk.)	386
62 141 00	FSD7		Forlænger til FSD6 (60 mm) (Bestil 2 stk.)	368
36 014 00	GS1		Gummisadelpude anvendes sammen med FSD6 (Bestil 2 stk.)	175
62 172 00	GS2		Gummisadelpude for 10 mm forlænger (Bestil 2 stk.)	111

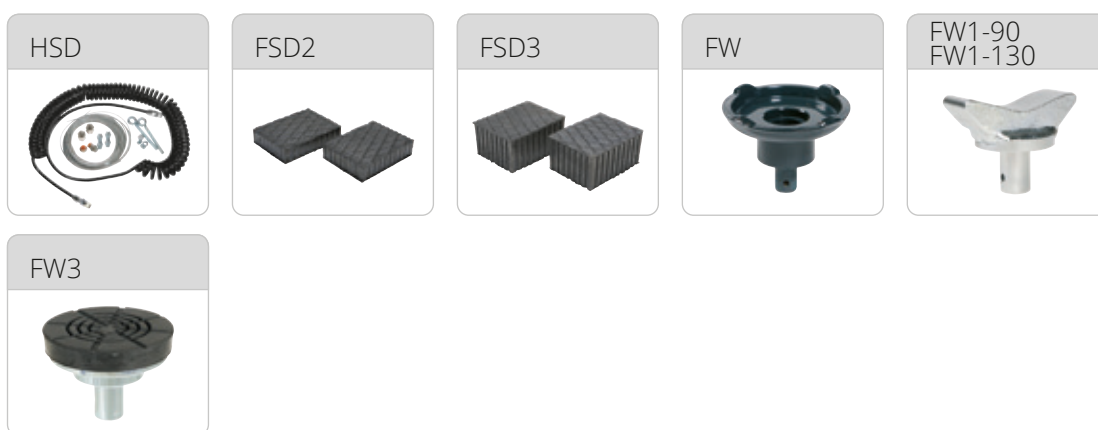




SAKSEDONKRAFTE



Varenr.	Model	Kapacitet	Beskrivelse	Kr. Stk.
63 380 00	SD40PHL	4,0 t	Lufthydraulisk saksedonkraft til personbiler, varevogne og lastvogne	27.350
Ophæng bestilles separat. Se ophængsliste eller udfyld målskema				3.452
<i>*Pris for specialløsning bekræftes ved tegningsgodkendelse</i>				*
Ekstra tilbehør				
62 325 00	HSD		Lufttilslutningssæt	573
02 989 00	FSD2		Løftepude til beskyttelse af bilens undervogn (40 mm) (Bestil 2 stk.)	122
02 990 00	FSD3		Løftepude til beskyttelse af bilens undervogn (80 mm) (Bestil 2 stk.)	198
44 021 00	FW		Sadel velegnet til løft under bolte, differentiale m.m. (Bestil 2 stk.)	713
63 231 00	FW1-90		V-sadel 90 mm til løft under diverse aksler. (Bestil 2 stk.)	386
63 231 10	FW1-130		V-sadel 130 mm til løft under diverse aksler. (Bestil 2 stk.)	436
63 222 00	FW3		Sadel med gummipude (Bestil 2 stk.)	384





FRIHJULSLØFTERE TIL LIFTE



Varenr.	Model	Kapacitet	Beskrivelse	Kr. Stk.
	FL60-1	6,0 t	Standard lufthydraulisk frihjulsløfter med 1 cylinder	27.876
	FL120-1	12,0 t	Standard lufthydraulisk frihjulsløfter med 1 cylinder	29.392
	FL160-1	16,0 t	Standard lufthydraulisk frihjulsløfter med 1 cylinder	30.898
	FL200-1	20,0 t	Standard lufthydraulisk frihjulsløfter med 1 cylinder	32.412
	Ophæng bestilles separat. Udfyld målskema			5.090
	*Pris for specialløsning bekræftes ved tegningsgodkendelse			*
Ekstra tilbehør				
58 367 00	FLTR		Praktisk kørevogn - anvendes ved montering af frihjulsløftere på lifte	1.743
91 127 00	FW2-90	10,0 t	V-sadel 90 mm velegnet til løft under diverse aksler	362
91 127 10	FW2-130	10,0 t	V-sadel 130 mm velegnet til løft under diverse aksler	414
91 132 10	US-100	10,0 t	U-sadel 100 mm velegnet til løft under diverse firkantprofiler	404
91 132 40	US-130	10,0 t	U-sadel 130 mm velegnet til løft under diverse firkantprofiler	528
91 141 00	FG100	10,0 t	Forøger løftehøjden med 100 mm	280
91 142 00	FG200	10,0 t	Forøger løftehøjden med 200 mm	351
58 663 40	VB1		Robust vægbeslag med plads til forlængere og sadler (4 stk)	223
58 634 10	HSD-F		Luftudtag, front	735
58 634 00	GR		Greb - Ekstra greb	470





FRIHJULSLØFTERE TIL LIFTE



Varenr.	Model	Kapacitet	Beskrivelse	Kr. Stk.
	FL60-2	6,0 t	Lufthydraulisk frihjulsløfter med 2 cylindre	35.426
	FL120-2	12,0 t	Lufthydraulisk frihjulsløfter med 2 cylindre	36.940
	FL160-2	16,0 t	Lufthydraulisk frihjulsløfter med 2 cylindre	38.449
	FL200-2	20,0 t	Lufthydraulisk frihjulsløfter med 2 cylindre	39.959
	Ophæng bestilles separat. Udfyld målskema			5.090
	<i>*Pris for specialløsning bekræftes ved tegningsgodkendelse</i>			*
	FL60-2M	6,0 t	Lufthydraulisk frihjulsløfter med 2 cylindre, med mekanisk sikring	41.437
	FL120-2M	12,0 t	Lufthydraulisk frihjulsløfter med 2 cylindre, med mekanisk sikring	42.951
	FL160-2M	16,0 t	Lufthydraulisk frihjulsløfter med 2 cylindre, med mekanisk sikring	44.460
	FL200-2M	20,0 t	Lufthydraulisk frihjulsløfter med 2 cylindre, med mekanisk sikring	45.969
	Ophæng bestilles separat. Udfyld målskema			5.090
	<i>*Pris for specialløsning bekræftes ved tegningsgodkendelse</i>			*
Ekstra tilbehør				
58 666 00	T4-2	20,0 t	Løftetravers	5.578
58 666 50	T4-2W	15,0 t	Løftetravers (Bred)	6.416
58 668 00	T5-2	15,0-11,5 t	Løftetravers med ekstra rækkevidde	10.210
58 660 55	T6-2	13,0 t	Løftetravers med nem justering ved hjælp af håndhjul	13.174
58 660 10	T6-2W	13,0 t	Løftetravers med nem justering ved hjælp af håndhjul (Bred)	13.935
91 143 00	LB	20,0 t	Løftebro forbinder 2 løftecylindre	2.345
58 367 00	FLTR		Praktisk kørevogn - anvendes ved montering af frihjulsløftere på lifte	1.743
91 127 00	FW2-90	10,0 t	V-sadel 90 mm velegnet til løft under diverse aksler	362
91 127 10	FW2-130	10,0 t	V-sadel 130 mm velegnet til løft under diverse aksler	414
91 132 10	US-100	10,0 t	U-sadel 100 mm velegnet til løft under diverse firkantprofiler	404
91 132 40	US-130	10,0 t	U-sadel 130 mm velegnet til løft under diverse firkantprofiler	528
91 141 00	FG100	10,0 t	Forøger løftehøjden med 100 mm	280
91 142 00	FG200	10,0 t	Forøger løftehøjden med 200 mm	351
58 663 40	VB1		Robust vægbeslag med plads til forlængere og sadler (4 stk)	223
58 663 80	VB2		Robust vægbeslag med plads til forlængere og sadler (8 stk)	362
58 634 10	HSD-F		Luftudtag, front	735
58 634 00	GR		Greb	470





GRAVDONKRAFTE



Varenr.	Model	Kapacitet	Beskrivelse	Kr. Stk.
	GD100-1	10,0 t	Standard lufthydraulisk gravdonkraft med 1 cylinder	28.935
	GD150-1	15,0 t	Standard lufthydraulisk gravdonkraft med 1 cylinder	32.846
	GD200-1	20,0 t	Standard lufthydraulisk gravdonkraft med 1 cylinder	36.111
	Ophæng bestilles separat. Udfyld målskema			5.090
	Pris for specialløsning bekræftes ved tegningsgodkendelse			*
Ekstra tilbehør				
58 670 10	AB	20,0 t	Aflastningsbro for sikker og stabil oplødsning af køretøjet	9.064
58 675 00	ABT	15,0 t	Teleskopisk aflastningsbro der kan tilpasses alle grave	11.333
58 669 00	S200	20,0 t	Integreret støttebuk: mekanisk sikring mod utilsigtet sænkning	3.848
59 005 00	AS3	1,0 t	Gearkassebeslag inkl. 2 spændebånd og 4 magnetiske løftepuder	5.672
58 665 00	T4-1	20,0 t	Løftetravers	5.578
58 665 50	T4-1W	15,0 t	Løftetravers (Bred)	6.416
58 667 00	T5-1	15,0-11,5 t	Løftetravers med ekstra rækkevidde	10.210
58 660 50	T6-1	13,0 t	Løftetravers med nem justering ved hjælp af håndhjul	13.175
58 660 00	T6-1W	13,0 t	Løftetravers med nem justering ved hjælp af håndhjul (Bred)	13.935
91 127 00	FW2-90	10,0 t	V-sadel 90 mm velegnet til løft under diverse aksler	362
91 127 10	FW2-130	10,0 t	V-sadel 130 mm velegnet til løft under diverse aksler	414
91 132 10	US-100	10,0 t	U-sadel 100 mm velegnet til løft under diverse firkantprofiler	404
91 132 40	US-130	10,0 t	U-sadel 130 mm velegnet til løft under diverse firkantprofiler	528
58 663 40	VB1		Robust vægbeslag med plads til forlængere og sadler (4 stk)	223
58 634 10	HSD-F		Luftudtag, front	735
58 634 00	GR		Greb	470





GRAVDONKRAFTE



Varenr.	Model	Kapacitet	Beskrivelse	Kr. Stk.
	GD100-2	10,0 t	Lufthydraulisk gravdonkraft med 2 cylindre	30.548
	GD150-2	15,0 t	Lufthydraulisk gravdonkraft med 2 cylindre	34.484
	GD200-2	20,0 t	Lufthydraulisk gravdonkraft med 2 cylindre	37.735
	Ophæng bestilles separat. Udfyld målskema			5.090
	<i>*Pris for specialløsning bekræftes ved tegningsgodkendelse</i>			*
	GD100-2M	10,0 t	Lufthydraulisk gravdonkraft med 2 cylindre, med mekanisk sikring	37.700
	GD150-2M	15,0 t	Lufthydraulisk gravdonkraft med 2 cylindre, med mekanisk sikring	41.636
	GD200-2M	20,0 t	Lufthydraulisk gravdonkraft med 2 cylindre, med mekanisk sikring	44.886
	Ophæng bestilles separat. Udfyld målskema			5.090
	<i>*Pris for specialløsning bekræftes ved tegningsgodkendelse</i>			*
Ekstra tilbehør				
58 670 10	AB	20,0 t	Aflastningsbro for sikker og stabil oplødsning af køretøjet	9.064
58 675 00	ABT	15,0 t	Teleskopisk aflastningsbro der kan tilpasses alle grave	11.333
58 666 00	T4-2	20,0 t	Løftetravers	5.578
58 666 50	T4-2W	15,0 t	Løftetravers (Bred)	6.416
58 668 00	T5-2	15,0-11,5 t	Løftetravers med ekstra rækkevidde	10.210
58 660 55	T6-2	13,0 t	Løftetravers med nem justering ved hjælp af håndhjul	13.174
58 660 10	T6-2W	13,0 t	Løftetravers med nem justering ved hjælp af håndhjul (Bred)	13.935
91 143 00	LB	20,0 t	Løftebro forbinder 2 løftcylindre	2.345
91 127 00	FW2-90	10,0 t	V-sadel 90 mm velegnet til løft under diverse aksler	362
91 127 10	FW2-130	10,0 t	V-sadel 130 mm velegnet til løft under diverse aksler	414
91 132 10	US-100	10,0 t	U-sadel 100 mm velegnet til løft under diverse firkantprofiler	404
91 132 40	US-130	10,0 t	U-sadel 130 mm velegnet til løft under diverse firkantprofiler	528
91 141 00	FG100	10,0 t	Forøger løftehøjden med 100 mm	280
91 142 00	FG200	10,0 t	Forøger løftehøjden med 200 mm	351
58 663 40	VB1		Robust vægbeslag med plads til forlængere og sadler (4 stk)	223
58 663 80	VB2		Robust vægbeslag med plads til forlængere og sadler (8 stk)	362
58 634 10	HSD-F		Luftudtag, front	735
58 634 00	GR		Greb	470





Varenr.	Model	Kapacitet	Beskrivelse	Kr. Stk.
	GDT150-1	15,0 t	Teleskopisk lufthydraulisk gravdonkraft	37.027
	Ophæng bestilles separat. Udfyld målskema			12.330
Ekstra tilbehør				
58 670 10	AB	20,0 t	Aflastningsbro for sikker og stabil oplødsning af køretøjet	9.064
58 675 00	ABT	15,0 t	Teleskopisk aflastningsbro, der kan tilpasses alle grave	11.333
59 005 00	AS3	1,0 t	Gearkassebeslag inkl. 2 spændebånd og 4 magnetiske løftepuder	5.672
58 665 00	T4-1	20,0 t	Løftetravers	5.578
58 665 50	T4-1W	15,0 t	Løftetravers (Bred)	6.416
58 667 00	T5-1	15,0-11,5 t	Løftetravers med ekstra rækkevidde	10.210
58 660 50	T6-1	13,0 t	Løftetravers med nem justering ved hjælp af håndhjul	13.175
58 660 00	T6-1W	13,0 t	Løftetravers med nem justering ved hjælp af håndhjul (Bred)	13.935
91 127 00	FW2-90	10,0 t	V-sadel 90 mm velegnet til løft under diverse aksler	362
91 127 10	FW2-130	10,0 t	V-sadel 130 mm velegnet til løft under diverse aksler	414
91 132 10	US-100	10,0 t	U-sadel 100 mm velegnet til løft under diverse firkantprofiler	404
91 132 40	US-130	10,0 t	U-sadel 130 mm velegnet til løft under diverse firkantprofiler	528
58 634 10	HSD-F		Luftudtag, front	735
58 634 00	GR		Greb	470



Varenr.	Model	Kapacitet	Beskrivelse	Kr. Stk.
59 000 00	GGD150F	15,0 t	Lufthydraulisk gulvgravdonkraft med teleskopcylinder	43.600
59 015 00	GGD150U	15,0 t	Lufthydraulisk gulvgravdonkraft med sideværts forskydbar t.cylinder	45.629
59 010 00	GGD150S	15,0 t	Skinneført gravdonkraft med sideværts forskydbar teleskopcylinder	47.665
Ekstra tilbehør				
58 670 10	AB	20,0 t	Aflastningsbro for sikker og stabil oplødsning af køretøjet	9.064
58 675 00	ABT	15,0 t	Teleskopisk aflastningsbro, der kan tilpasses alle grave	11.333
59 005 00	AS3	1,0 t	Gearkassebeslag inkl. 2 spændebånd og 4 magnetiske løftepuder	5.672
58 665 00	T4-1	20,0 t	Løftetravers	5.578
58 665 50	T4-1W	15,0 t	Løftetravers (Bred)	6.416
58 667 00	T5-1	15,0-11,5 t	Løftetravers med ekstra rækkevidde	10.210
58 660 50	T6-1	13,0 t	Løftetravers med nem justering ved hjælp af håndhjul	13.175
58 660 00	T6-1W	13,0 t	Løftetravers med nem justering ved hjælp af håndhjul (Bred)	13.935
91 127 00	FW2-90	10,0 t	V-sadel 90 mm velegnet til løft under diverse aksler	362
91 127 10	FW2-130	10,0 t	V-sadel 130 mm velegnet til løft under diverse aksler	414
91 132 10	US-100	10,0 t	U-sadel 100 mm velegnet til løft under diverse firkantprofiler	404
91 132 40	US-130	10,0 t	U-sadel 130 mm velegnet til løft under diverse firkantprofiler	528



* Passer kun til GDT150-1



SAMMENFOLDELIGE VÆRKSTEDSKRANER



Varenr.	Model	Kapacitet	Beskrivelse	Kr. Stk.
16 015 00	WJN5	0,55 t	Hydraulisk værkstedskran til autoværksteder og servicebiler	5.497
17 015 00	WJN10	1,10 t	Hydraulisk værkstedskran til autoværksteder og servicebiler	7.204
16 100 00	WJN5-EUR	0,55 t	Hydraulisk værkstedskran med parallelle ben til paller	7.093
17 100 00	WJN10-EUR	1,10 t	Hydraulisk værkstedskran med parallelle ben til paller	9.022



STANDARD VÆRKSTEDSKRANER



Varenr.	Model	Kapacitet	Beskrivelse	Kr. Stk.
18 010 00	WN11	1,1 t	Hydraulisk værkstedskran til autoværksteder og industri	12.982
19 010 00	WN15	1,5 t	Hydraulisk værkstedskran til autoværksteder og industri	14.040
20 010 00	WN20	2,0 t	Hydraulisk værkstedskran til autoværksteder og industri	18.080
21 010 00	WN25	2,5 t	Hydraulisk værkstedskran til autoværksteder og industri	20.848

AC GEARKASSELØFTERE



Varenr.	Model	Kapacitet	Beskrivelse	Kr. Stk.
90 850 00	VL3	0,3 t	Hydraulisk gearkasseløfter	3.539
90 855 00	VL6	0,6 t	Hydraulisk gearkasseløfter	4.181
90 860 00	VL10	1,0 t	Hydraulisk gearkasseløfter	4.812
90 865 00	VLT6	0,6 t	Lav hydr. gearkasseløfter med lufttilgang og 3-trins teleskopcyliner	14.350
90 650 00	VLT12	1,2 t	Hydraulisk gearkasseløfter med 2-trins teleskopcyliner	14.034
Ekstra tilbehør				
59 004 00	AS1	0,5 t	Gearkassebeslag til personbiler	3.164
59 005 00	AS3	1,0 t	Gearkassebeslag til tunge køretøjer	5.672
90 595 00	S		Sadel anvendes ved montering af fjedre, brændstofstanke m.m.	251
36 014 00	GS1		Gummisadelpude anvendes sammen med S-sadlen	175
59 003 50	UB15		Universal beslag inkl. væskekar	790
06 570 23	VK15	15 l	Væskekar	187
91 127 00	FW2-90	10,0 t	V-sadel 90 mm velegnet til løft under diverse aksler	362
91 127 10	FW2-130	10,0 t	V-sadel 130 mm velegnet til løft under diverse aksler	414
91 132 10	US-100	10,0 t	U-sadel 100 mm velegnet til løft under diverse firkantprofiler	404
91 132 40	US-130	10,0 t	U-sadel 130 mm velegnet til løft under diverse firkantprofiler	528
90 595 10	FB		Fjederbensholder	568



* Passer kun til VLT6

AC HJULLØFTERE



Varenr.	Model	Kapacitet	Beskrivelse	Kr. Stk.
60 050 00	WTA500	0,5 t	Hydraulisk hjulløfter til varevogne, lastvogne og busser	9.438
61 021 00	WT1500N	1,5 t	Hydraulisk hjulløfter til traktorer, landbrugs- og entreprenørmaskiner	19.547
61 020 00	WT1500NT	1,5 t	Hydraulisk hjulløfter med håndtag til hjulrotation	22.090
61 023 00	WT1500NT-B	1,5 t	Monteret med 2 drejelige hjul med bremse	24.565
Ekstra tilbehør				
60 070 00	WTK	0,25 t	Kranarm til skivebremser, bremsekalibre m.m.	1.117

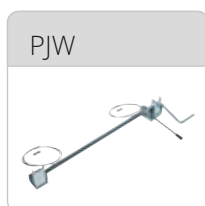


** Passer kun til WTA500

AC PRESSER



Varenr.	Model	Kapacitet	Beskrivelse	Kr. Stk.
77 000 00	PJ16H	16,0 t	Håndhydraulisk juniorpresser	9.304
78 000 00	PJ20H	20,0 t	Håndhydraulisk juniorpresser	10.094
78 025 00	PJ25H	25,0 t	Håndhydraulisk juniorpresser	12.163
Ekstra tilbehør				
76 100 00	PJW		Spil til let og effektiv hævnning og sænkning af pressebord	1.268
75 006 00	PJS		Presseværktøjsæt: presseplade med 3 dorne	1.350
70 010 00	PS		Presseværktøjsæt: presseplade med 8 dorne, adapter og holder	2.609



Varenr.	Model	Kapacitet	Beskrivelse	Kr. Stk.
70 145 00	P40H	40,0 t	Håndhydraulisk presser med indbygget spil	26.415
70 175 00	P40LH	40,0 t	Lufthydraulisk presser med indbygget spil	31.663
70 245 00	P40EH1	40,0 t	Elhydraulisk presser med indbygget spil	44.331
70 155 00	P60H	60,0 t	Håndhydraulisk presser med indbygget spil	35.811
70 256 00	P60EH1	60,0 t	Elhydraulisk presser med indbygget spil	50.747
70 255 00	P60EH2	60,0 t	Elhydraulisk presser med indbygget spil	53.729
70 165 00	P100H	100,0 t	Håndhydraulisk presser med indbygget spil	51.039
70 265 00	P100EH2	100,0 t	Elhydraulisk presser med indbygget spil	68.943
Ekstra tilbehør				
70 010 00	PS		Presseværktøjsæt: presseplade med 8 dorne, adapter og holder	2.609



AC BESKYTTELSESSKÆRME



Varenr.	Model	Kapacitet	Beskrivelse	Kr. Stk.
70 177 60	PS25		Beskyttelseskærm til PJ16H, PJ20H, PJ25H	2.982
70 177 00	PS40		Beskyttelseskærm til P40H, P40EH1	4.175
70 177 80	PS60		Beskyttelseskærm til P60H, P60EH1, P60EH2	4.374
70 177 90	PS100		Beskyttelseskærm til P100H, P100EH2	4.572



LØFTEUDSTYR TIL FLY



Varenr.	Model	Kapacitet	Beskrivelse	Kr. Stk.
45 910 00	25-2AP	25 t	Lufthydraulisk flydonkraft	22.444
45 930 00	65-1AP	65 t	Lufthydraulisk flydonkraft	30.366
45 940 00	65-1APH	65 t	Lufthydraulisk flydonkraft med ekstra stor slaglængde	35.010



Varenr.	Model	Kapacitet	Beskrivelse	Kr. Stk.
60 053 00	WTA500AP	0,5 t	Hydraulisk hjulløfter til skift af hjul og bremsekit	10.918
Ekstra tilbehør				
60 070 00	WTK	0,25 t	Kranarm til bremsekit og lignende	1.117



AC STØTTEBUKKE



Varenr.	Model	Kapacitet	Beskrivelse	Kr. Stk.
51 001 00	AB1,5-260	1,5 t	Standard støttebuk	379
51 001 50	AB1,5-420	1,5 t	Standard støttebuk	423
51 002 00	AB3-320	3,0 t	Standard støttebuk	479
51 002 50	AB5-365	5,0 t	Standard støttebuk	630
51 002 75	AB8-310	8,0 t	Standard støttebuk	1.001
51 003 00	AB8-360	8,0 t	Standard støttebuk	1.001
51 003 50	AB8-580	8,0 t	Standard støttebuk	1.088
51 006 50	ABS5-230	5,0 t	Støttebuk med trinløs højdeindstilling	1.152
51 007 00	ABS12-320	12,0 t	Støttebuk med trinløs højdeindstilling	1.923
51 007 50	ABS12-450	12,0 t	Støttebuk med trinløs højdeindstilling	2.217
51 005 00	AB16-290	16,0 t	Støttebuk til de ekstra tunge løfteopgaver	2.456
51 005 50	AB16-440	16,0 t	Støttebuk til de ekstra tunge løfteopgaver	2.815
51 006 00	AB16-675	16,0 t	Støttebuk til de ekstra tunge løfteopgaver	3.389
51 004 00	ABS8-950	8,0 t	Ekstra høj støttebuk	8.041
51 004 50	ABS8-1400	8,0 t	Ekstra høj støttebuk	9.946

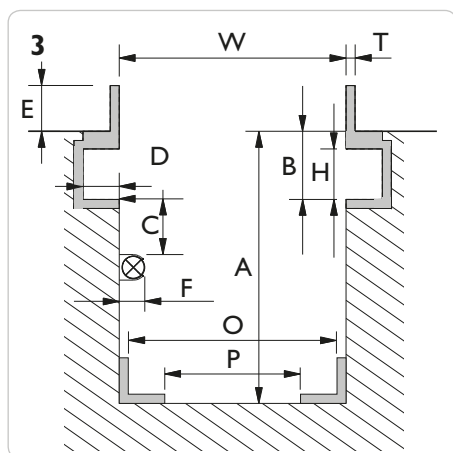
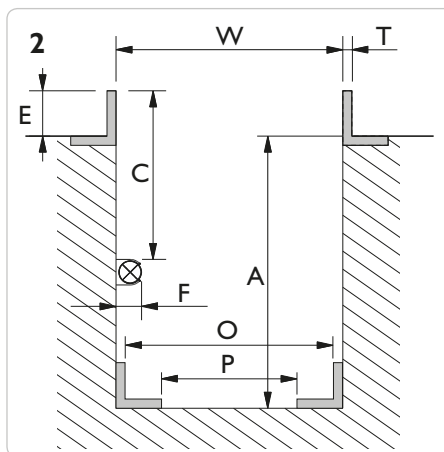
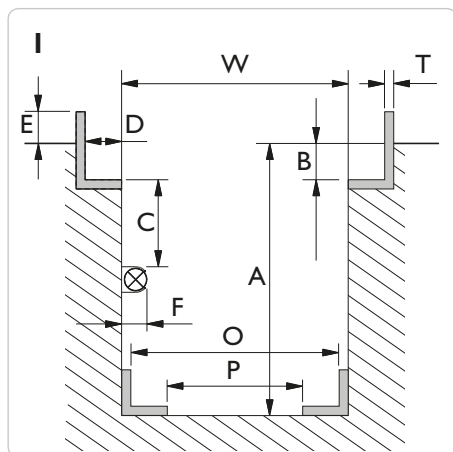
AC FLASKEDONKRAFTE



Varenr.	Model	Kapacitet	Beskrivelse	Kr. Stk.
00 001 00	A2-170	2,0 t	Hydraulisk flaskedonkraft, 1-trins cylinder og spindelforlænger	706
00 001 10	A3,5-170	3,5 t	Hydraulisk flaskedonkraft, 1-trins cylinder og spindelforlænger	876
00 001 20	A5-212	5,0 t	Hydraulisk flaskedonkraft, 1-trins cylinder og spindelforlænger	1.015
00 001 30	AX8-220	8,0 t	Hydraulisk flaskedonkraft, 1-trins cylinder og spindelforlænger	1.199
00 001 40	A10-220	10,0 t	Hydraulisk flaskedonkraft, 1-trins cylinder og spindelforlænger	1.263
00 001 50	A12-230	12,0 t	Hydraulisk flaskedonkraft, 1-trins cylinder og spindelforlænger	1.467
00 001 60	AX15-230	15,0 t	Hydraulisk flaskedonkraft, 1-trins cylinder og spindelforlænger	1.638
00 001 70	AX20-240	20,0 t	Hydraulisk flaskedonkraft, 1-trins cylinder og spindelforlænger	2.090
00 001 80	AH25-240	25,0 t	Hydraulisk flaskedonkraft, 1-trins cylinder og spindelforlænger	2.920
00 001 90	A30-240	30,0 t	Hydraulisk flaskedonkraft, 1-trins cylinder og spindelforlænger	3.231
00 002 20	ATDX3-185	3,0 t	Hydraulisk flaskedonkraft med 2-trins teleskopcylinder	1.980
00 002 30	AT5-215	5,0 t	Hydraulisk flaskedonkraft med 2-trins teleskopcylinder	2.636
00 002 40	ATG10-200	10,0 t	Hydraulisk flaskedonkraft med 2-trins teleskopcylinder	3.187
00 002 50	ATPX12-230	12,0 t	Hydraulisk flaskedonkraft med 2-trins teleskopcylinder	3.791
00 002 80	ATN10-175	10,0 t	Hydraulisk flaskedonkraft med 2-trins teleskopcylinder	3.296
00 002 60	ADX4-370	4,0 t	Hydraulisk flaskedonkraft med 1-trins cylinder, ekstra løftehøjde	1.562
00 002 70	ADX10-370	10,0 t	Hydraulisk flaskedonkraft med 1-trins cylinder, ekstra løftehøjde	1.980

MÅLSKEMA GRAV

- | | | | |
|---------------------------------------|---|-----------------------------|---|
| GD - Gravdonkraft m. 1 cyl. | <input type="checkbox"/> 10 t <input type="checkbox"/> 15 t <input type="checkbox"/> 20 t | FL - Frihjulsløfter | <input type="checkbox"/> 6 t <input type="checkbox"/> 12 t <input type="checkbox"/> 16 t <input type="checkbox"/> 20 t |
| GD - Gravdonkraft m. 2 cyl. | <input type="checkbox"/> 10 t <input type="checkbox"/> 15 t <input type="checkbox"/> 20 t | SD - Saksedonkraft | <input type="checkbox"/> 2 t <input type="checkbox"/> 2,6 t <input type="checkbox"/> 3,2 t <input type="checkbox"/> 4 t |
| GDT - Teleskopisk gravdonkraft | <input type="checkbox"/> 15 t | ABT - Aflastningsbro | <input type="checkbox"/> 15 t |
| GGD - Gulvgravdonkraft | <input type="checkbox"/> 15 t | AB - Aflastningsbro | <input type="checkbox"/> 20 t |



4 Skitse

Skitse nr.: _____

Mål venligst omhyggeligt flere steder i graven. **NB: Max 12 mm variation mellem W min. og W max. i hele gravens længde.**

W min. = _____ mm

W max. = _____ mm

A min. = _____ mm

B = _____ mm

D = _____ mm

E = _____ mm

H = _____ mm

T = _____ mm

Hvis graven er forsynet med belysning ⊗ eller andre fremspring udfyldes mål C og F:

C min. = _____ mm

F max. = _____ mm

GGDI50S - Gulvgravdonkraft:

O min. = _____ mm

O max. = _____ mm

P min. = _____ mm

P max. = _____ mm

Højde i forhold til gulv

Løftesadlens overkant **uden** tilbehør (travers, støttebuk eller forlænger) ønskes:

over værkstedsgulv _____ mm

i niveau med værkstedsgulv

under værkstedsgulv _____ mm

Sadlen placeres +/- 50 mm ift. ønsket niveau

Tilbehør

Bemærk at evt. montering af travers eller støttebuk forøger min. højde:

Travers T4-1 = + 100 mm

Travers T5-1 = + 95 mm

Travers T6-1 = + 55 mm

Travers T4-2 = + 145 mm

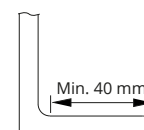
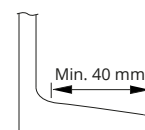
Travers T5-2 = + 140 mm

Travers T6-2 = + 90 mm

S200 = + 65 mm

AS3 = + 100 mm

Rulletype / Skinneprofil



Konisk/skrå Cylindrisk/plan

NB: Det er købers risiko/ansvar at opgivne data er korrekte og fyldestgørende, samt at graven er konstrueret og tilstrækkeligt forankret til den ønskede kapacitet.

Dato: _____

Opmålt af: _____

Forhandler: _____

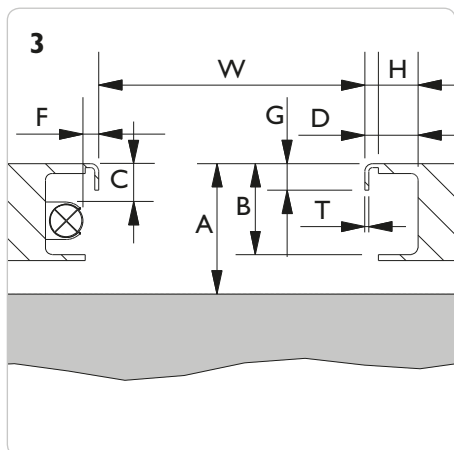
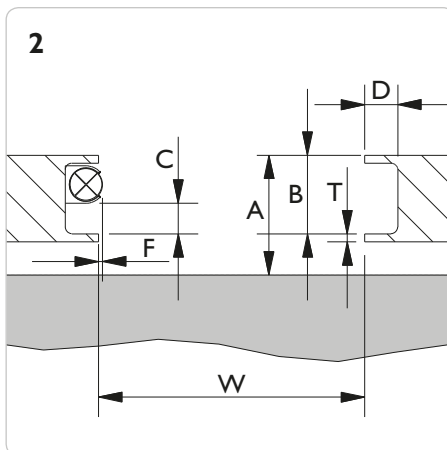
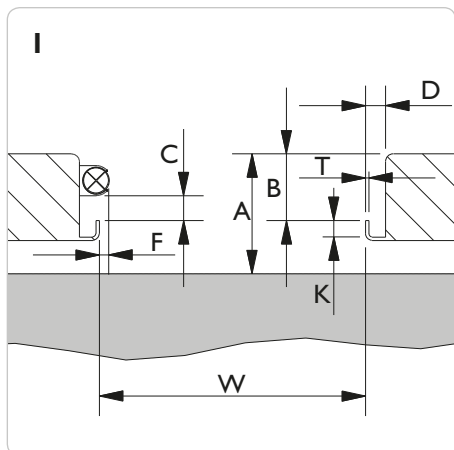
Underskrift: _____

MÅLSKEMA LIFT

FL - Frihjulsløfter 6 t 12 t 16 t 20 t

SD - Saksedonkraft 2 t 2,6 t 3,2 t 4 t

Liftfabrikant: _____ Model: _____ Kapacitet: _____ Årgang: _____



4 Skitse

Skitse nr.: _____

W = _____ mm

A = _____ mm

B = _____ mm


D = _____ mm

G = _____ mm

H = _____ mm

K = _____ mm

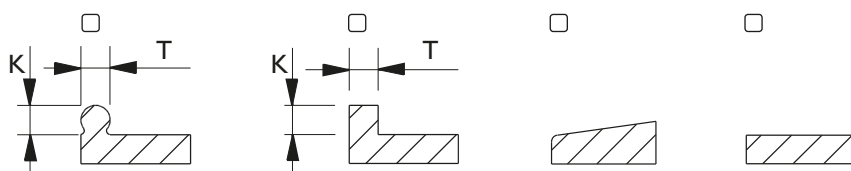
T = _____ mm

Hvis liften er forsynet med belysning  eller andre fremspring udfyldes mål C og F:

C min. = _____ mm

F max. = _____ mm

Skinneprofil



NB: Det er købers risiko/ansvar at opgive data er korrekte og fyldestgørende. Liften skal altid være konstrueret og godkendt for montering af hjælpedonkraft. **Jf. EN1493:1998 må hjælpedonkraftens kapacitet ikke overskride 0,66 x liftens kapacitet.** (En 2 tons donkraft på en 3 tons lift er ok - men ikke en 2,6 tons).

Dato: _____

Opmålt af: _____

Forhandler: _____

Underskrift: _____

AC Hydraulic A/S

FORLÆNGET GARANTIPERIODE

Alle produkter produceret efter 1. januar 2017 er omfattet af 10 års garanti på rammer, chassis og stålkonstruktioner samt 3 års garanti på det hydrauliske system (pumpe og cylinder).

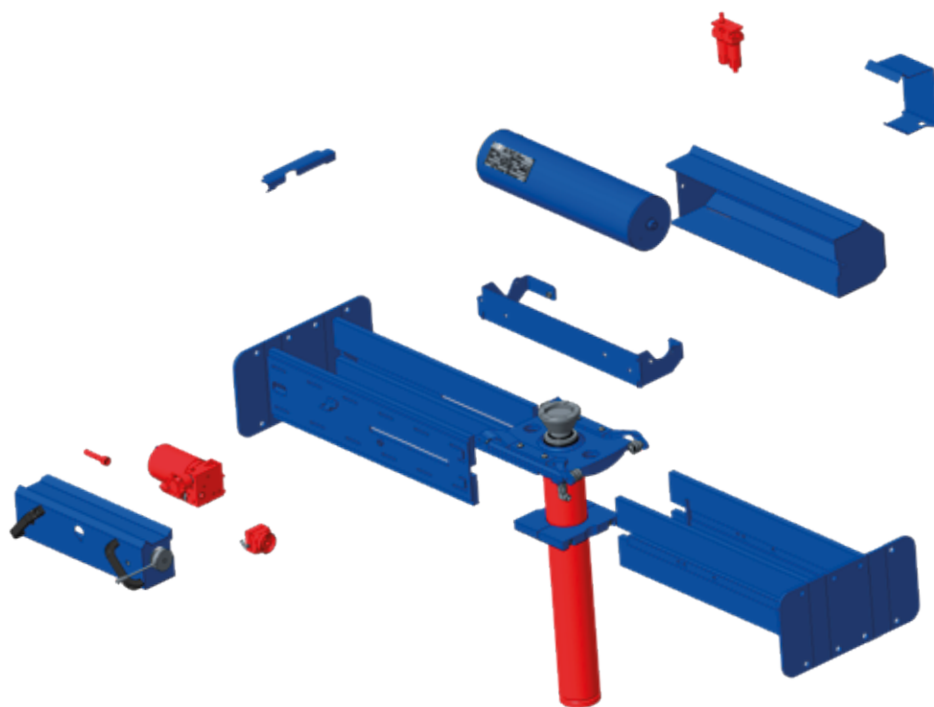
FULDSTÆNDIG SOM DET PLEJER AT VÆRE

Garantien dækker udskiftning af dele om følge af fejl i materialer og/eller fremstillingen. Stålkonstruktioner er dækket i 10 år - hydrauliske systemer i 3 år (pumpe og cylinder).

Garantien dækker ikke skader forårsaget af ulykke, misbrug, forsømmelse, forkert vedligeholdelse eller almindelig slitage.

VI STOLER PÅ VORES KVALITET

Der er ikke ændret i hverken betingelser eller sagshåndtering. Der er udelukkende tale om, at vi stoler nok på vores kvalitet til at udvide garantien til 10 år / 3 år.



PRODUKTEKSEMPEL

De blå dele er dækket af en 10 års garanti, de røde dele er dækket af en 3 års garanti



SALGS- OG LEVERINGSBETINGELSER FOR LEVERANCER FRA AC HYDRAULIC A/S

1 ANVENDELSE

- 1.1 Disse salgs- og leveringsbetingelser finder anvendelse, i det omfang de ikke er fraveget ved skriftlig aftale. Købers indkøbsbetingelser finder ikke anvendelse, medmindre AC Hydraulic A/S (i det følgende kaldet AC) skriftligt har accepteret disse.
- 1.2 Salgs- og leveringsbetingelserne fremsendes til køberen og er herefter gældende for alle ordrer, som effektueres efter fremsendelsestidspunktet.
- 1.3 AC er berettiget til med øjeblikkeligt varsel at ændre salgs- og leveringsbetingelserne.
- 1.4 AC's produkter er kun konstrueret og fremstillet til erhvervmæssig benyttelse og må ikke uden AC's skriftlige tilladelse anvendes eller indbygges i genstande, der ikke benyttes erhvervmæssigt.
- 1.5 Alle immaterialrettigheder, tegninger, skitser, tekniske specifikationer m.v. er AC's ejendom og må ikke kopieres eller overlades tredjemand uden forudgående accept fra AC. De leverede produkter må ej heller fremstilles, efterlignes eller overlades tredjemand med dette formål for øje. Medmindre andet er udtrykkeligt aftalt, indebærer parternes aftale ingen overførsel af immaterielle rettigheder.

2 TILBUD OG ACCEPT

- 2.1 AC's Tilbud er gældende i 30 dage fra tilbudsdato, medmindre andet er angivet. Købers ordrer og bestillinger er først bindende for AC, når køberen har modtaget skriftlig ordrebekræftelse.

3 PRIS

- 3.1 Medmindre andet er aftalt, er prisen angivet excl. moms og afgifter og i danske kroner.
- 3.2 Alle priser er inklusive emballage, men eksklusive fragt, merværdiafgift, told eller andre offentlige afgifter.
- 3.3 Prisen er afgivet med forbehold for ændringer under hensyn til dokumenterede ændringer af materialepriser, priser fra underleverandører, ændringer i offentlige afgifter, kursændringer, lønændringer m.v.
- 3.4 Såfremt sådanne prisændringer indtræffer, påhviler det AC uden ugrundet ophold at give oplysning til køberen herom. Køberen kan inden 7 dage fra modtagelsen af oplysningerne om prisstigningen annullere aftalen, uden at dette anses som misligholdelse. Såfremt køberen ikke annullerer aftalen inden for 7 dagesfrist, anses køberen at have accepteret prisstigningen.
- 3.5 Uanset ovenstående pkt. 3.4 er AC efter køberens accept berettiget til at foretage regulering af prisen, såfremt der sker dokumenterede ændringer i valutakurser, offentlige afgifter, told m.v., som bevirker en forøgelse i AC's omkostninger, uden at køberen har ret til at annullere aftalen. Ændres leverancen eller forøges AC's omkostninger på anden måde på grund af købers forhold, er AC på samme måde berettiget til at regulere den aftalte pris i samme omfang.

4 LEVERING

- 4.1 Levering sker af fabrik AC's forretningssted jf. Incoterms 2010, medmindre andet udtrykkeligt er aftalt.
- 4.2 Forsendelse af det købte sker på købers regning og risiko.
- 4.3 Levering op til 30 dage efter den i ordrebekræftelsen angivne leveringstid betragtes som rettidig levering.
- 4.4 Såfremt levering forsinkes udover 30 dage, kan køber træde tilbage fra aftalen, medmindre det købte er meldt klar til afsendelse, inden AC har modtaget skriftlig meddelelse om købers tilbagetræden. Køber kan ikke rejse krav af nogen art mod AC i tilfælde af forsinkelse.
- 4.5 Køber kan ikke afvise dellevering.

5 LEVERINGSHINDRINGER

- 5.1 Følgende omstændigheder medfører ansvarsfrihed, såfremt de forhindrer aftalens opfyldelse eller gør opfyldelsen urimeligt byrdefuld: Arbejdskonflikt og enhver anden omstændighed, som parterne ikke er herrer over, såsom brand, krig, mobilisering eller militærindkaldelse, rekvirering og beslaglæggelse, valutarestriktioner, oprør, uroligheder, mangel på transportmidler, almindelig vareknaphed, restriktioner af drivkraft samt mangler ved eller forsinkelser af leverancer fra underleverandører.
- 5.2 Såfremt mangelfri eller rettidig levering hindres midlertidigt ved en eller flere af de ovennævnte omstændigheder, udskydes leveringen i et tidsrum svarende til hindringens varighed med tillæg af en efter omstændighederne rimelig periode til normalisering af forholdene. Levering til den således udskudte leveringstid anses i enhver henseende for rettidig. Såfremt leveringshindringen kan påregnes at ville vedvare længere end 12 uger, er såvel AC som køberen berettiget til at annullere aftalen, uden at dette kan anses for misligholdelse.

6 BETALING/EJENDOMSFORBEHOLD

- 6.1 Betalingsbetingelserne er netto kontant, såfremt andet ikke er aftalt.
- 6.2 Ved forsinket betaling forrentes købesummen med 1,5 % pr. påbegyndt måned.
- 6.3 AC bevarer ejendomsretten til det leverede, indtil betaling er erlagt fuldt ud, herunder påløbne renter og omkostninger.
- 6.4 Reklamationer over leverancer berettiger ikke køber til at tilbageholde betaling for allerede foretagne leverancer, hvorfor købers tilbageholdelse af forfaldne beløb betragtes som en misligholdelse.
- 6.5 Mener køberen at have et krav, der kan bringes i modregning i købesummen, er køberen alene berettiget til at foretage modregning efter AC's forudgående skriftlige accept.

7 ANSVAR FOR MANGLER

- 7.1 Køber skal kontrollere og undersøge leverancen umiddelbart efter modtagelsen. Ved mangelfuld levering skal AC straks skriftligt informeres. Køberen kan ikke senere påberåbe sig mangler, der blev eller burde være konstateret ved en sådan undersøgelse. Det samme gælder, hvis køberen undlader at reklamere straks over senere konstaterede skjulte mangler.
- 7.2 AC har ret til at afhjælpe eventuelle mangler, som skyldes fejl i materialer og/eller fremstillingen ved/af de leverede produkter. Afhjælpningen sker enten i form af levering af nye produkter, eller, efter AC's valg, ved reparation.
- 7.3 Hvis ombytning eller reparation vil medføre uforholdsmæssige omkostninger, er AC dog berettiget til i stedet at yde forholdsmæssigt afslag i købesummen svarende til det leveredes værdiforringelse.
- 7.4 AC's ansvar for mangler er altid begrænset til efter AC's eget valg enten at foretage omlevering, afhjælpning eller at meddele køberen et forholdsmæssigt afslag. Køberen kan ikke gøre andre misligholdelsesbeføjelser gældende overfor AC.
- 7.5 Ved reparation og ombytning skal køber for egen regning foranledige det mangelfulde produkt stillet til AC's disposition på AC's forretningssted. Returnering af det mangelfulde produkt og fremsendelse af nyt eller repareret produkt til køber sker for købers regning og risiko. Endvidere er arbejdsløn og andre følgeomkostninger ikke indeholdt i AC's forpligtelser overfor køber.
- 7.6 Udskiftede dele tilhører AC.
- 7.7 AC's ansvar omfatter kun mangler konstateret inden 36 måneder fra AC's levering til køber, med mindre AC for specifikke dele af produktet generelt har påtaget sig en længere periode. Sådanne periode kan aldrig overstige 120 måneder fra AC's levering til køber. AC's ansvar bortfalder, hvis køber ikke reklamerer inden 8 dage, efter at manglen var eller burde være konstateret.
- 7.8 AC kan ikke i noget tilfælde tilpligtes at svare erstatning som følge af følgeskader, konventionalboder, dagboder, driftstab, tidstab, avancetab eller andre indirekte tab, herunder bærer AC ikke ansvaret for de følge skader og omkostninger, der måtte være ved nedtagelse og genmontering af de genstande, hvori det solgte produkt måtte være indføjet.
- 7.9 AC's ansvar kan i intet tilfælde overstige et beløb svarende til fakturaværdi ekskl. moms for det mangelfulde produkt.
- 7.10 Køber må ikke fjerne den vedlagte manual fra produktet. Køber må under ingen omstændigheder ændre eller fjerne på afmærkning af kapacitetsangivelse, advarsler og serienummer på produktet.
- 7.11 Forandring af eller indgreb i det solgte produkt uden AC's skriftlige samtykke fritager AC for ethvert ansvar for produktet.

8 PRODUKTANSVAR

- 8.1 AC er ansvarlig for personskade i det omfang, og ikke videregående, end hvad der følger af ufravigelige lovregler.
- 8.2 AC er ikke ansvarlig for skader på fast ejendom og løsøre tilhørende køber eller tredjemand, eller skader som opstår, medens leverancen er i købers besiddelse.
- 8.3 AC er ikke ansvarlig for skade på produkter, der er fremstillet af køber, på produkter, hvori købers produkter indgår, eller for skade på fast ejendom eller løsøre, som købers produkter som følge af AC's leverance forårsager.
- 8.4 AC er i intet tilfælde ansvarlig for følgeskader, konventionalbod, dagbod, driftstab, tidstab, avancetab eller andre indirekte tab.
- 8.5 I den udstrækning AC måtte blive pålagt produktansvar over for tredjemand, er køber pligtig at holde AC skadesløs, i samme omfang som AC's ansvar er begrænset som ovenfor nævnt.
- 8.6 Hvis tredjemand fremsætter krav om erstatning for produktskade, skal AC straks underrettes herom. Køber er forpligtet til at lade sig medsagsøge ved den domstol eller voldgiftsret, som behandler erstatningskrav fremsat af tredjemand mod AC på grundlag af skade eller tab, som påstås forvoldt af leverancen.

9 DELVIS UGYLDIGHED

- 9.1 Såfremt en eller flere af bestemmelserne i disse leveringsbetingelserne kendes ugyldige, ulovlige eller uigennemførlige, skal ingen af de øvrige bestemmelseres gyldighed, lovlighed eller gennemførlighed påvirkes eller forringes deraf.

10 LOVVALG OG VÆRNETING

- 10.1 Enhver tvist mellem parterne skal afgøres efter dansk ret, dog bortset fra dansk rets internationale privatretlige regler. Enhver tvist skal afgøres ved Retten i Viborg, som er eneste rette værneting.



AC Hydraulic A/S
Fanøvej 6 • DK-8800 Viborg • Tel. +45 8727 6400
E-mail: salg@ac-hydraulic.dk • www.ac-hydraulic.dk